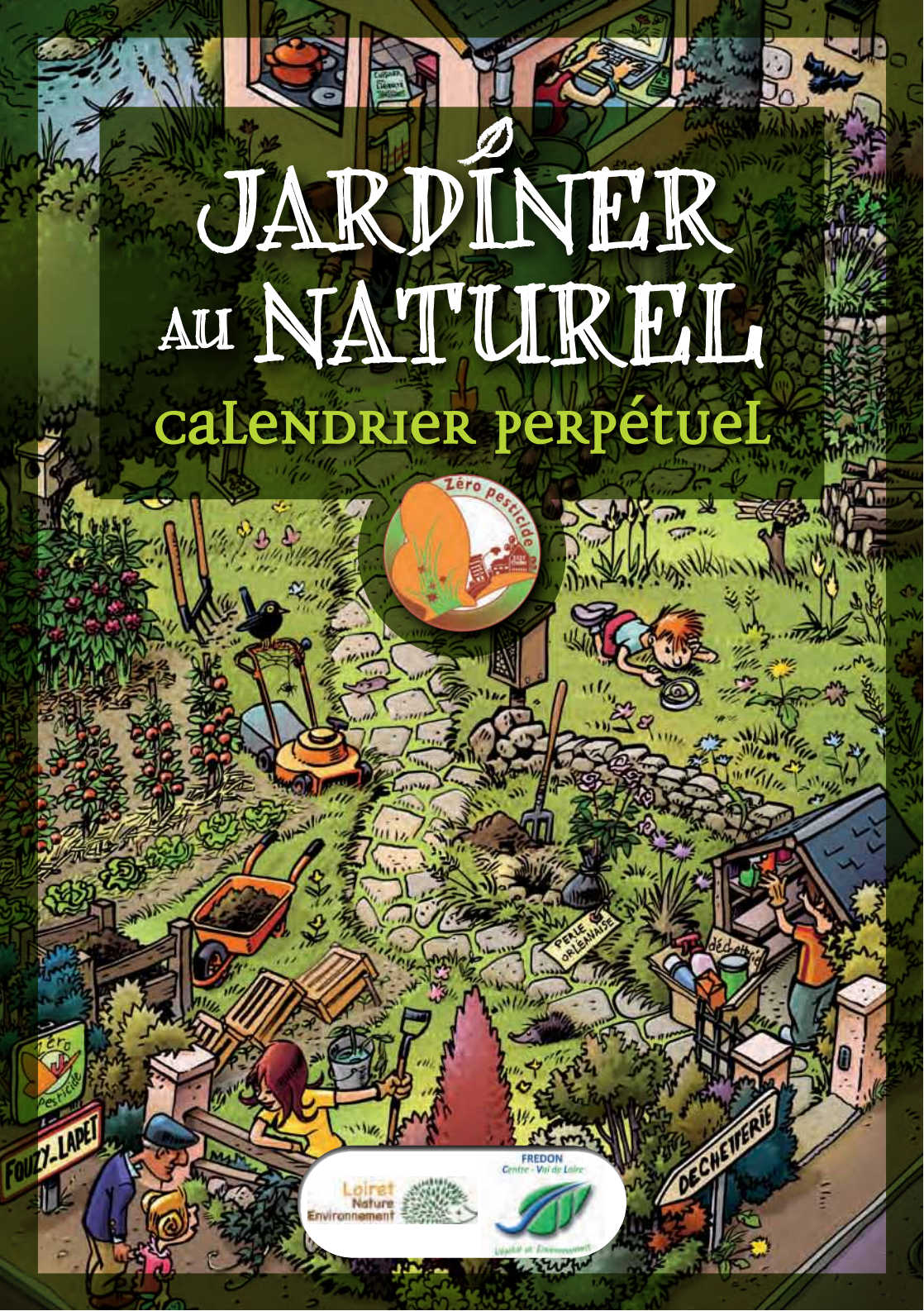


JARDINER AU NATUREL

CALENDRIER PERPÉTUEL



Loiret
Nature
Environnement



FREDON
Centre - Val de Loire



Qualité et Environnement

JANVIER



1

2

3

4

5

6

7

8

9

10

11

12

13

14

15

En JANVIER, **je rapporte en déchetterie les pesticides** achetés par erreur par le passé !

L'usage et la détention de ces substances toxiques est totalement interdite pour les particuliers depuis le 1^{er} janvier 2019.

Les pesticides, dont une grande partie se disperse dans notre environnement lors d'une pulvérisation, peuvent causer de **nombreuses maladies chez l'Homme** et ont un effet également **très nocif sur la biodiversité** (ces produits éliminent indifféremment les prédateurs des ravageurs, les pollinisateurs, les insectes détritatives et de nombreuses plantes).





Pour désherber au naturel

► Utilisez
les bons outils :

binette, serfouette, sarcloir,
couteau à désherber...

► **Balayez régulièrement**
vos allées et terrasses pour retirer
la matière organique et les graines
qui s'y accumulent

► **Récupérez votre eau chaude**
de cuisson et versez-la
sur les plantes
à éliminer.

16

17

18

19

20

21

22

23

24

25

26

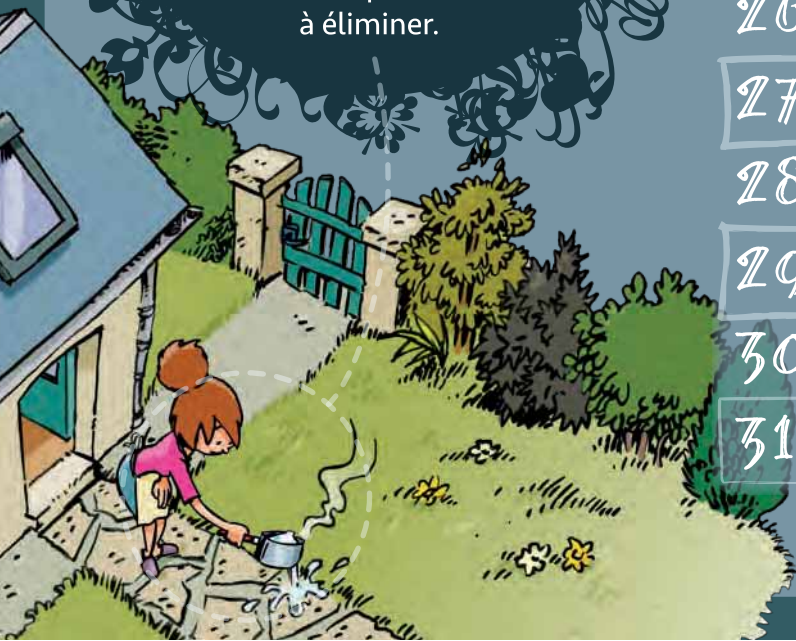
27

28

29

30

31



FEVRIER



1

2

3

4

5

6

7

8

9

10

11

12

13

14

En FEVRIER, j'installe **des paillages** pour protéger mes massifs et mon potager toute l'année.

Le paillage à base de **feuilles mortes**, de **paille**, de **broyats**... est l'une des pratiques phares du jardinage au naturel. Il permet de limiter la pousse des herbes indésirées, de minimiser l'évaporation et d'économiser l'eau.

Le paillage enrichit la terre en matières organiques et favorise la vie microbienne du sol. **A adopter sans modération !** **La taille d'automne peut aussi être recyclée** au jardin en bois raméal fragmenté (dit "BRF" – bois vert uniquement).



► **Limitez les besoins en arrosage de vos plantes en couvrant le sol** (paillage ou semis d'engrais verts...), la terre gardera son taux d'humidité évitant ainsi l'arrosage fréquent

► **Le paillage protège également le sol des agressions climatiques.**

15

16

17

18

19

20

21

22

23

24

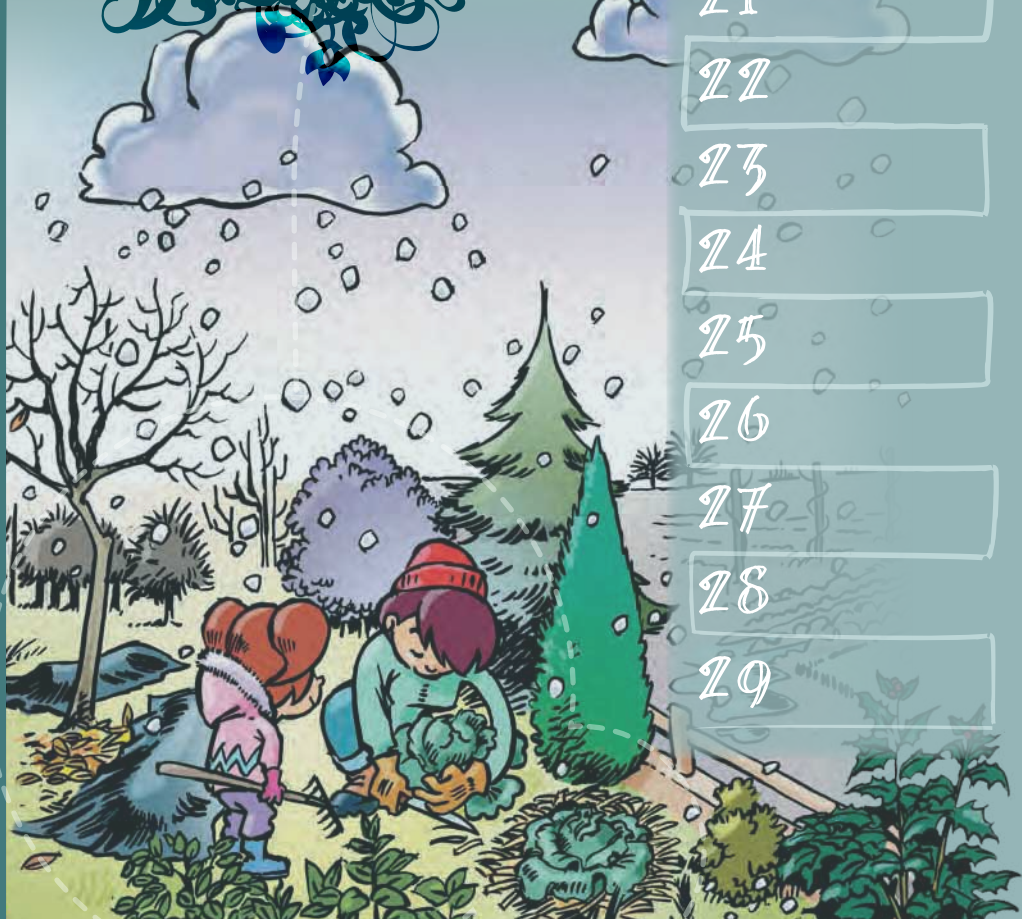
25

26

27

28

29



MARS



1

2

3

4

5

6

7

8

9

10

11

12

13

14

15

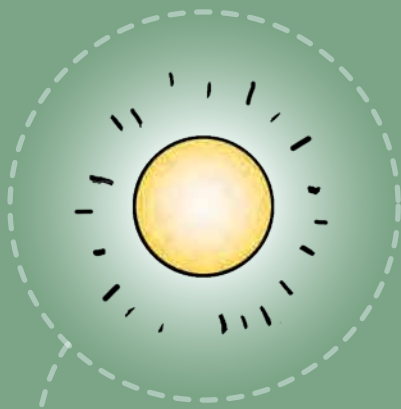
En MARS, je pratique **le faux-semis** pour « tromper » les herbes folles au potager.

Cette technique vise à **éviter la prolifération des plantes spontanées** dans le potager.

Elle consiste à **préparer le sol** sans semer et d'**attendre la levée des herbes indésirables avant de les retirer** dès qu'elles se développent (à l'aide d'une binette, d'une griffe ou d'un désherbeur thermique...).

Vous aurez ensuite le champ libre pour vos semis !





► Réalisez un binage de préférence par temps chaud : les jeunes pousses déperiront par déshydratation sans risque de se replanter dans le sol.

16

17

18

19

20

21

22

23

24

25

26

27

28

29

30

31

AVRIL

1

2

3

4

5

6

7

8

9

10

11

12

13

14

15

En AVRIL, **je limite la tonte** pour accueillir les insectes utiles.

Un espace de pelouse épargné par la tondeuse peut devenir une magnifique prairie fleurie riche en biodiversité. Les zones enherbées sont des refuges importants pour la faune et la flore.

Pour les préserver dans un jardin, **quelques actions simples** peuvent être réalisées :

- ▶ **tondre plus haut (8cm) et plus lentement** pour laisser le temps aux animaux de s'échapper ;
- ▶ **réaliser les travaux d'entretien "à la fraîche"**, quand les abeilles ne sont pas actives ;



► **maintenir un coin de prairie fauchée une fois par an** pour permettre aux insectes pollinisateurs (bourdons, papillons...) ou prédateurs (sauterelles, mantes religieuses, vers luisants...) et aux plantes de réaliser leur cycle de vie.

Les plantes sauvages ne sont pas de mauvaises herbes, elles profitent aux insectes et aux oiseaux, elles sont décoratives, elles indiquent parfois la nature du sol, certaines sont même comestibles ou médicinales. Laissez-les pousser et rendez-vous en juin pour en découvrir plus à leur sujet !

► **Pour préserver les précieux auxiliaires et éviter les plantes ligneuses, fauchez votre prairie une ou deux fois par an, avant le 1^{er} mai ou après le 15 septembre.**

Pendant cette période, troquez votre débroussailluse contre une paire de jumelles et **observez abeilles, bourdons et papillons !**

16

17

18

19

20

21

22

23

24

25

26

27

28

29

30



MAI



1

2

3

4

5

6

7

8

9

10

11

12

13

14

15

En MAI, j'associe mes **plantes** pour de meilleures récoltes.

La monoculture n'existe pas dans la nature, mélangez vos plantes et **elles seront plus résistantes aux parasites et aux maladies.**

▶▶ L'**ail** et la **ciboulette** retardent l'apparition des tâches noires sur les rosiers.

▶▶ L'**aneth** favorise la levée des graines de **carottes** et son ombre protège les jeunes pousses.

▶▶ La **sarriette** éloigne les pucerons.



A l'inverse, certaines associations sont néfastes : le persil et la salade ne font pas bon ménage.

Afin d'éviter que certains légumes ne souffrent de carences et de limiter le développement de certaines maladies et/ou d'insectes, **il est aussi judicieux d'instaurer une rotation des cultures.**

Cette pratique consiste à changer de place les légumes de même nature mais aussi de même famille avec ceux d'une autre famille en attendant plusieurs années avant de les remettre au même endroit.

▶ **Évitez de faire se succéder tomates et pommes de terre**, toutes deux de la famille des solanacées.



▶ **Privilégiez les semences de variétés anciennes et rustiques.**

Adaptées au climat et au sol, elles sont moins exigeantes en eau et éléments nutritifs et apportent une note d'originalité dans votre jardin.

16

17

18

19

20

21

22

23

24

25

26

27

28

29

30

31

JUIN



1

2

3

4

5

6

7

8

9

10

11

12

13

14

15

En JUIN, je fais macérer mes purins.

En dernier recours, si vous souhaitez vraiment éradiquer une maladie ou un ravageur de vos cultures, vous avez la possibilité de **concocter des recettes maison à base de plantes... Attention, l'usage de ces préparations nécessite les mêmes précautions que celui des produits chimiques** (certaines préparations peuvent être toxiques ou irritantes).



► **Le purin de prêle** peut être **utilisé comme fongicide** contre le mildiou ou la rouille ou comme répulsif sur les pucerons et limaces.

Recette : Faire bouillir 100 g de prêle dans 1L d'eau, laisser reposer, filtrer et diluer à 1/5ème.



►► **Le purin d'ortie** peut être utilisé de différentes façons, selon le dosage :

- **comme engrais** (dilué à 1/10ème),
il augmente le rendement des cultures,
favorise le développement du feuillage et
des tiges, accélère la maturation des fruits.

- **comme répulsif** (dilué à 1/20ème),
il repousse les pucerons.

- **comme herbicide** (pur).

Recette : 100 g d'orties dans 1L d'eau,
à remuer tous les jours et laisser macérer
jusqu'à ce qu'une écume blanche se forme
en surface (entre 1 à 4 semaines en fonction
de la température) puis filtrer
et diluer suivant votre attente.

►► **Le purin de consoude** est lui utilisable
comme engrais, pour stimuler la
croissance des légumes.

Recette : 100 g de consoude dans 1L
d'eau à laisser macérer pendant 2
semaines, filtrer et diluer à 1/5ème.

16

17

18

19

20

21

22

23

24

25

26

27

28

29

30

JUILLET



1

2

3

4

5

6

7

8

9

10

11

12

13

14

15

En JUILLET, je fais la paix avec les plantes sauvages.

Injustement qualifiées de mauvaises herbes.

Ne les arrachez plus et découvrez leurs vertus !



Certaines plantes très communes sont comestibles et peuvent se déguster de différentes façons. Si l'**ortie**, qui peut aussi composer cakes et gâteaux, est bien connue en soupe, les feuilles de **coquelicot** le sont beaucoup moins. Jeunes feuilles de **pissenlit**, **pâquerettes**, **plantain**, **mouron blanc** ou **cardamine**, agrémenteront très bien vos salades.

D'autres sont médicinales, comme la **chélidoine** dont le latex orange soigne des verrues en quelques semaines, le **pissenlit** qui agit comme diurétique, ou encore l'**achillée millefeuille** longtemps utilisée pour cicatriser coupures et égratignures.



Attention ..

» Avant toute utilisation, s'assurer de l'identification exacte de la plante !



» Découvrez-en plus grâce au **"Plaidoyer pour des herbes pas si folles !"**
<http://www.loiret-nature-environnement.org/nos-projets/zero-pesticide/nos-outils>

16

17

18

19

20

21

22

23

24

25

26

27

28

29

30

31

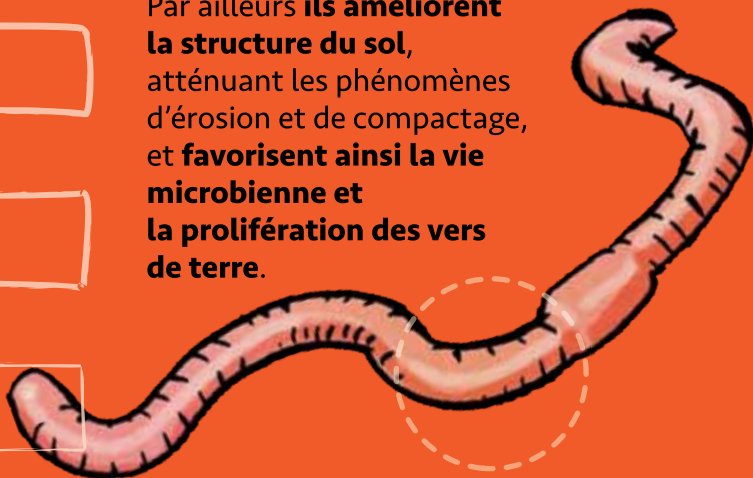
AOUT



En AOUT, **je sème des engrais verts** pour enrichir naturellement le sol.



Les **engrais verts enrichissent le sol** pour les cultures qui suivront et limitent la levée des herbes indésirables. Par ailleurs **ils améliorent la structure du sol**, atténuant les phénomènes d'érosion et de compactage, et **favorisent ainsi la vie microbienne et la prolifération des vers de terre.**



1

2

3

4

5

6

7

8

9

10

11

12

13

14

15

Quelques exemples d'engrais verts :

▶ la moutarde

(semis de mai à septembre)

▶ le radis fourrager

(semis de juin à septembre)

▶ la vesce d'hiver

(semis du printemps à septembre)

16

17

18

19

20

21

22

23

24

25

26

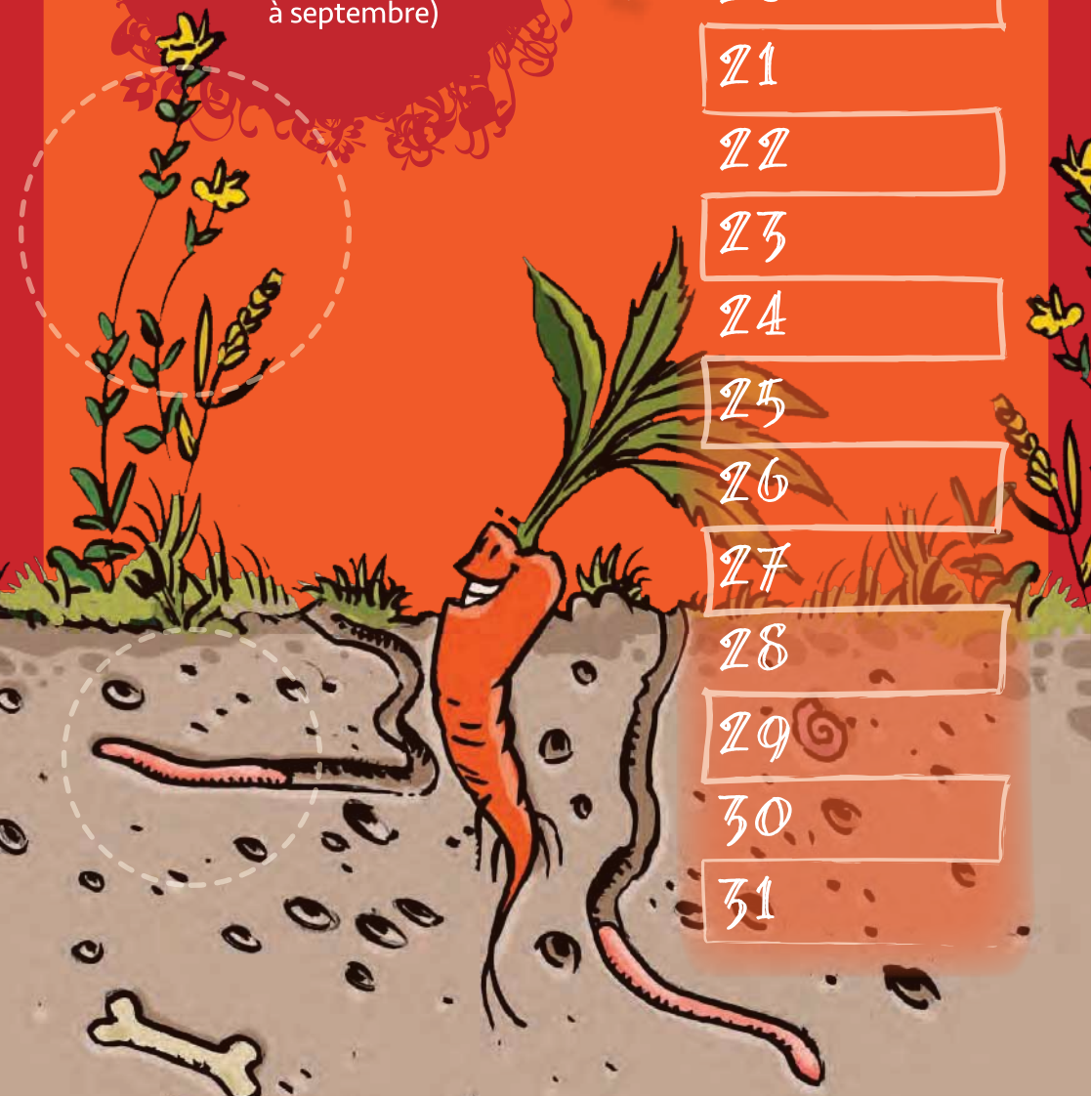
27

28

29

30

31



SEPTEMBRE



1

2

3

4

5

6

7

8

9

10

11

12

13

14

15

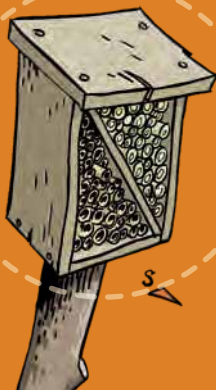
En SEPTEMBRE, je construis et j'installe des gîtes pour la faune auxiliaire.

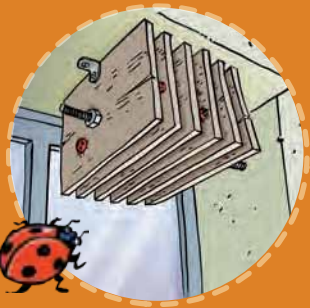
Dans un jardin naturel, les déséquilibres sont rares. Une espèce vient à proliférer, et voilà rapidement son prédateur qui apparaît.

Accueillez dans votre jardin cette faune auxiliaire (mammifères, oiseaux, insectes...) **pour vous aider à produire fleurs, fruits et légumes sans pesticides.**



Gîtes destinés aux abeilles solitaires





Gîte à coccinelles

16

17

18

19

20

21

22

23

24

25

26

27

28

29

30

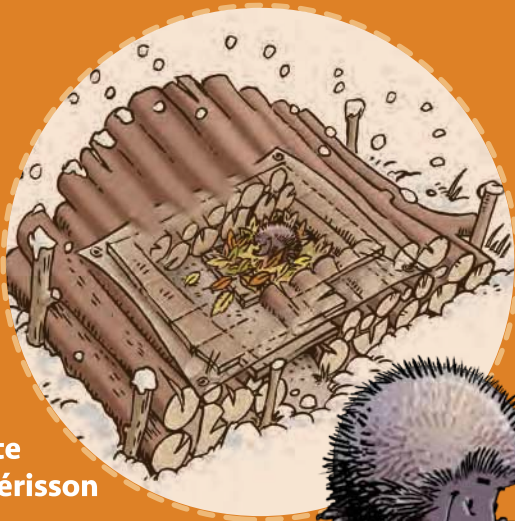
Gîte à bourdon



Gîte à perce-oreille



Gîte à hérisson



► Découvrez d'autres gîtes à construire soi-même et d'autres auxiliaires grâce à la brochure "Les alliés du jardinier" <http://www.loiret-nature-environnement.org/nos-projets/zero-pesticide/nos-outils>



OCTOBRE



En OCTOBRE, j'installe mon composteur.

Composter consiste à **laisser se décomposer naturellement les déchets du jardin et de la cuisine** (environ 30% des déchets ménagers), soit dans un composteur, soit en tas, à l'air libre.



En **6 mois à un an**, les **vers** de fumier (ver rouge), les **bactéries** et les **micro-organismes** du sol transformeront ces déchets en compost, c'est-à-dire en engrais organique et en amendement fertile, riche en humus.

Commencez à composter cet automne, vous le rendrez à la terre dès le printemps prochain !

1

2

3

4

5

6

7

8

9

10

11

12

13

14

15



Pour réussir votre compost :

- ▶ **Pensez à alterner des déchets secs carbonés** (feuilles mortes, pailles, branches broyées, cartons...) **avec les déchets verts azotés** (épluchures de fruits et de légumes, tonte de gazon, filtre à café...).
- ▶ **Mélangez le tout et attendez 9 mois.** La gestation terminée, un magnifique humus verra le jour !
- ▶ **Vous économiserez ainsi terreau, tourbe et autre engrais chimique onéreux et néfastes pour l'environnement.**

16

17

18

19

20

21

22

23

24

25

26

27

28

29

30

31

NOVEMBRE



1

2

3

4

5

6

7

8

9

10

11

12

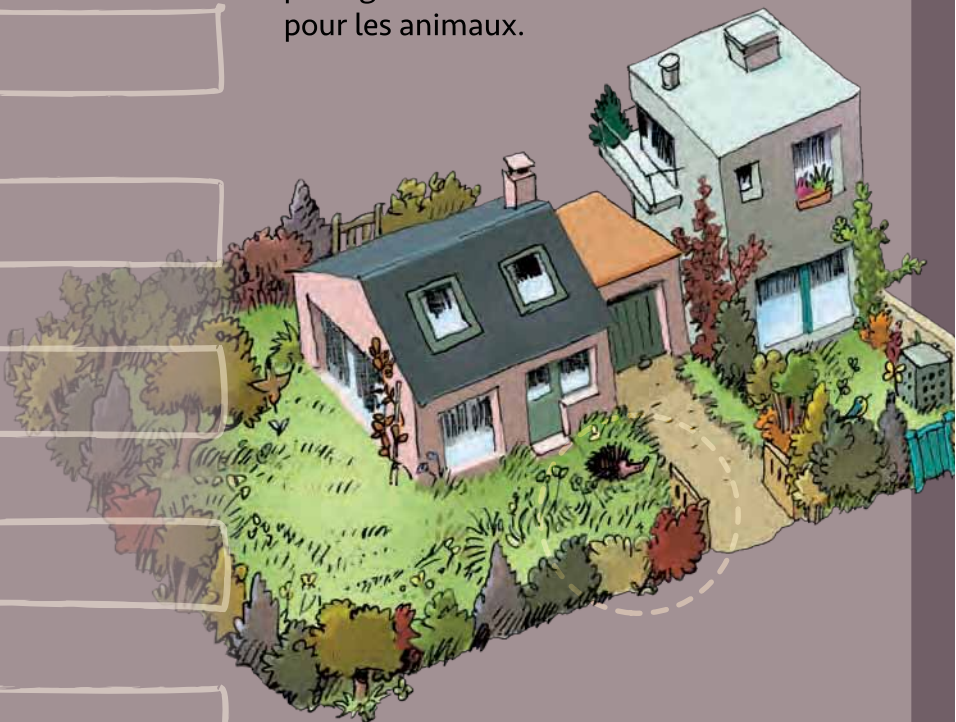
13

14

15

En NOVEMBRE, je plante des arbustes pour diversifier ma haie.

Belle, protectrice des eaux et des animaux, la haie champêtre est bien plus qu'un simple alignement d'arbres et d'arbustes. Les haies sont des voies de passage incontournables pour les animaux.



Outre un **corridor biologique**, les haies jouent de multiples rôles écologiques : **brise-vent, protection du sol**, tout en étant un élément paysager important de nos territoires.

**Privilégiez
des espèces locales,
plus adaptées au sol et
au climat, et favorables
aux insectes et aux oiseaux :**

charme, fusains d'Europe,
noisetiers, prunelliers,
troènes champêtres,
lierres grimpants...

16

17

18

19

20

21

22

23

24

25

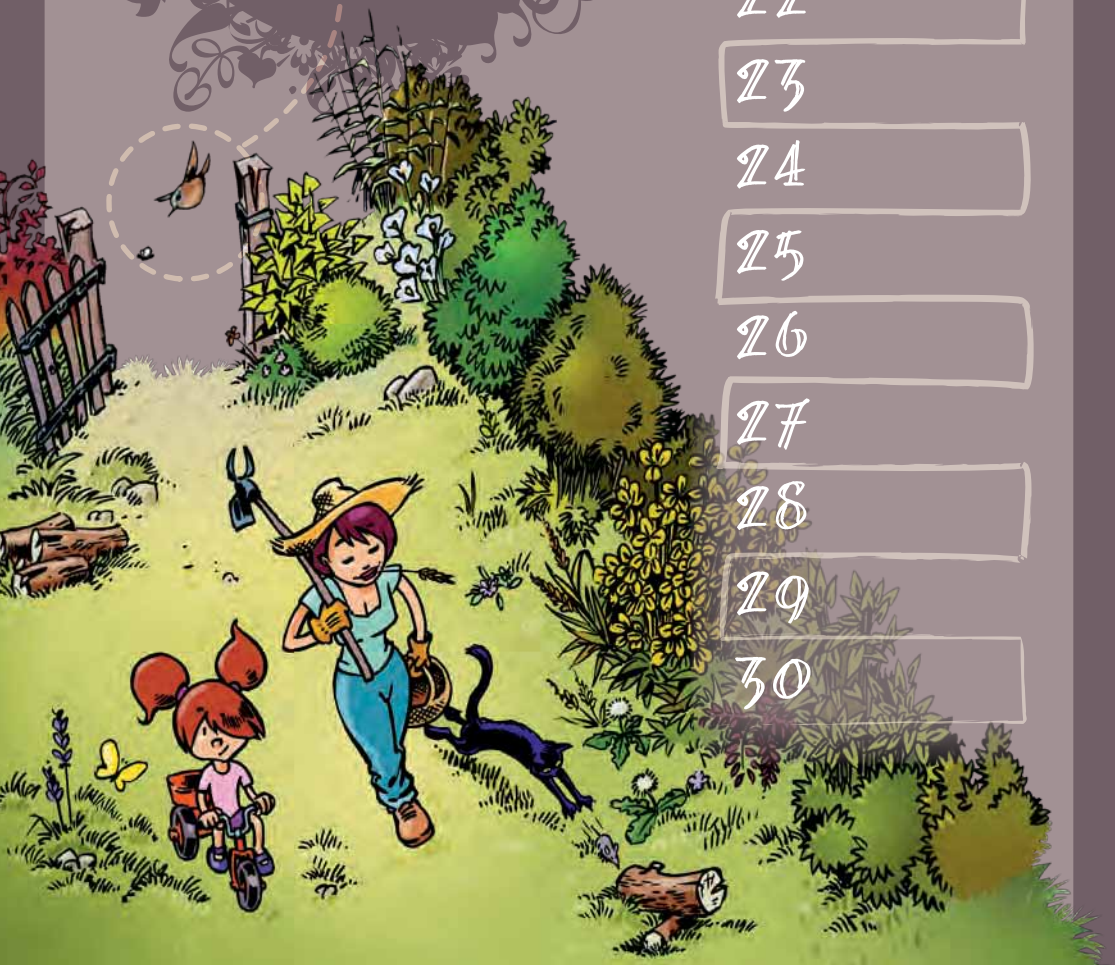
26

27

28

29

30



DECEMBRE



En DECEMBRE,
**je m'équipe pour
récupérer l'eau de pluie.**

La récupération de l'eau de pluie est
une pratique économe et écologique,
parfaitement adaptée pour l'arrosage
du jardin.

1

2

3

4

5

6

7

8

9

10

11

12

13

14

15



**Les plantes préfèrent
l'eau de pluie** à celle du robinet
car elle est à température ambiante
et possède une faible teneur
en minéraux.



16

17

18

19

20

21

22

23

24

25

26

27

28

29

30

31

Pour un potager de moins de 100m², prévoir un récupérateur de 150 à 500 litres, au-delà, pensez à un récupérateur de 500 à 1500 litres, voire une cuve enterrée, pour les très grandes surfaces.



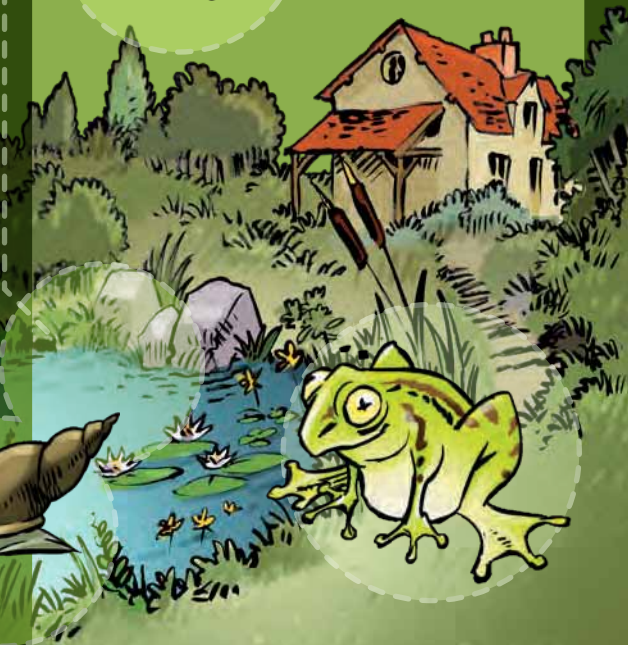
... et tous nos autres conseils pour un jardin riche en biodiversité !

Aménagez UNE MARE pour diversifier la faune et la flore de votre jardin.

▶▶ Il ne vous faudra que quelques mètres carrés, une pioche, une pelle et un peu de courage.

▶▶ Votre mare deviendra une oasis de vie dont les couleurs agrémenteront votre jardin.

▶▶ Elle sera aussi une source d'émerveillement pour toute la famille.





Laissez un TAS DE BOIS
au fond du jardin, il fera
 le bonheur du hérisson,
 de l'orvet ou du carabe
 pour hiverner.



Un MURET EN PIERRE
exposé au sud fera le
 bonheur de vos plantes
 méridionales qui auront
 les conditions idéales
 pour se développer,
 comme du lézard,
 qui profitera de l'inertie
 de la pierre, ou du crapaud
 qui sommeillera durant
 la journée dans un
 interstice au pied
 du mur.



17 millions de jardiniers amateurs français, avec une vision écologique de leur passe-temps, pourraient constituer un espace de nature supérieur, en surface, à tous les parcs nationaux réunis !

- ▶▶ Agissez en jardinant au naturel
- ▶▶ Accueillez la faune auxiliaire pour restaurer la biodiversité
- ▶▶ Echangez pour promouvoir des pratiques respectueuses de l'environnement



Pour découvrir de nouvelles pratiques et échanger autour du jardin, participez à notre évènement annuel **"Bienvenue dans mon jardin au naturel"** (plus d'informations sur <http://www.loiret-nature-environnement.org/nos-projets/zero-pesticide/bienvenue-dans-mon-jardin-au-naturel>).

Bienvenue dans
**Mon jardin
au
naturel**

Ce calendrier a été réalisé dans le cadre de l'opération **Objectif zéro pesticide dans nos villes et villages**. Les communes signataires de la charte *Objectif zéro pesticide dans nos villes et villages* se sont engagées à entretenir les espaces communaux sans pesticide pour respecter la santé des employés municipaux et celle des habitants, la biodiversité et pour améliorer la qualité de l'eau. **Si votre commune le fait, pourquoi pas vous ?**

Pour tous renseignements :
Loiret Nature Environnement
64, route d'Olivet - 45100 Orléans
Tél : 02 38 56 69 84
asso@lne45.org
www.loiret-nature-environnement.org

Avec le soutien financier de :

