

# Herbes en ville! calendrier perpétuel



Loiret  
Nature  
Environnement



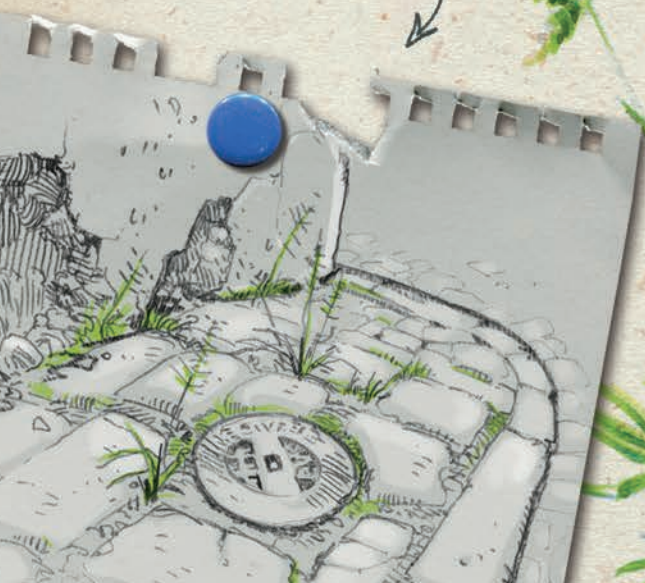
FREDON Centre



# Pâturin annuel (*Poa annua*)

Plante cosmopolite, s'installe de préférence dans les gazons et les pelouses.  
Germe et fleurit toute l'année ..

Sa production abondante de graines, sa résistance à la sécheresse et au piétinement et lui permettent de s'infiltrer dans tous les interstices urbains, même les plus arrosés de désherbants...



## LES HERBICIDES SONT PARTOUT !

Les pesticides contaminent notre environnement. Du sol, lors de leur application, ils passent dans l'air, rejoignent les cours d'eau puis les nappes phréatiques. Ils entrent dans les habitations par le piétinement. Persistants dans les écosystèmes, ils empoisonnent la faune et la flore et contribuent à l'effondrement actuel de la biodiversité.

Janvier

1	jour de l'An	16
2		17
3		18
4		19
5		20
6		21
7		22
8		23
9		24
10		25
11		26
12		27
13		28
14		29
15		30
		31

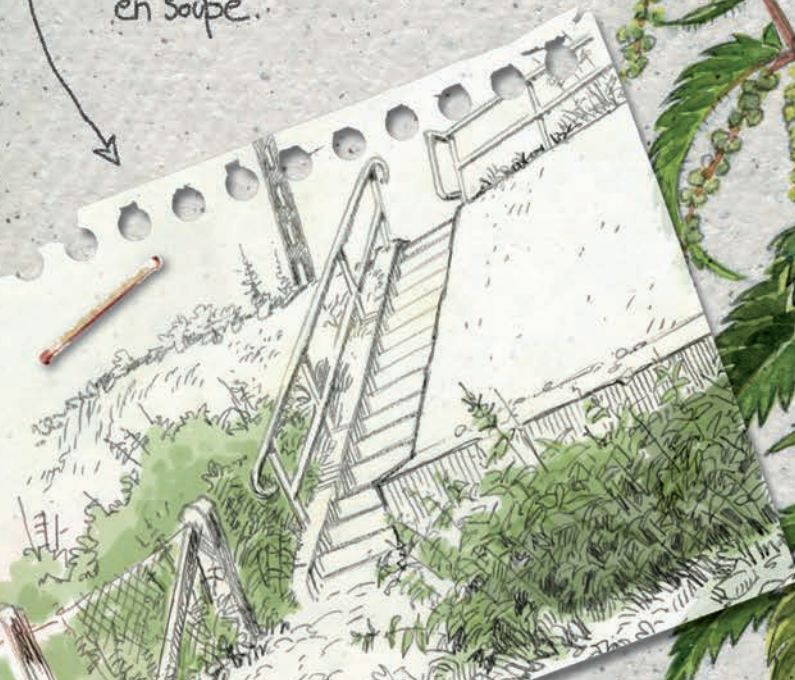
# Ortie dioïque

(*Urtica dioica*)

Favorisée par les activités humaines, l'ortie révèle un sol riche en azote. Riche en vitamines A, C et en fer, elle se déguste notamment en soupe.

On tissait jadis une toile très résistante avec la fibre d'ortie. Les militaires appréciaient sa couleur verte naturelle liée à sa richesse en chlorophylle.

Le jardinier averti utilise ses feuilles pour préparer un purin aux vertus stimulantes pour la croissance des plantes ou répulsives contre les parasites.





L'ortie est l'hôte de nombreuses chenilles de papillons qui se nourrissent de ses feuilles et qui lui sont strictement inféodées.



## PESTICIDES, SANTÉ EN DANGER !

Les pesticides posent un grave problème de **santé publique**. Les personnes exposées aux pesticides, y compris de façon passive, peuvent développer : des malformations congénitales, des problèmes d'infertilité, des problèmes neurologiques, un risque accru de diabète, un affaiblissement du système immunitaire ou encore certains cancers.

Février

1	16
2	17
3	18
4	19
5	20
6	21
7	22
8	23
9	24
10	25
11	26
12	27
13	28
14	
15	

Tempor  
30000  
1 Martin F.  
2 Stuart To 6000  
3 Nigel Latt  
GD Motor C  
1 Law  
2 Stuart  
3 Richard  
Integrat  
1 John Bus  
2 Mike Ken  
3 Phil Wade

# Pissenlit (*Taraxacum officinale*)

Le pissenlit est une herbe sauvage commune qui a pourtant de nombreuses utilisations médicinales. Son nom fait référence à ses vertus diurétiques. La forme de ses feuilles lui vaut le surnom de "dent-de-lion". Sa profonde racine pivotante remonte du sous-sol des éléments nutritifs. Il est entièrement comestible : sa racine grillée en guise de café, ses fleurs en confiture et ses feuilles en salade.

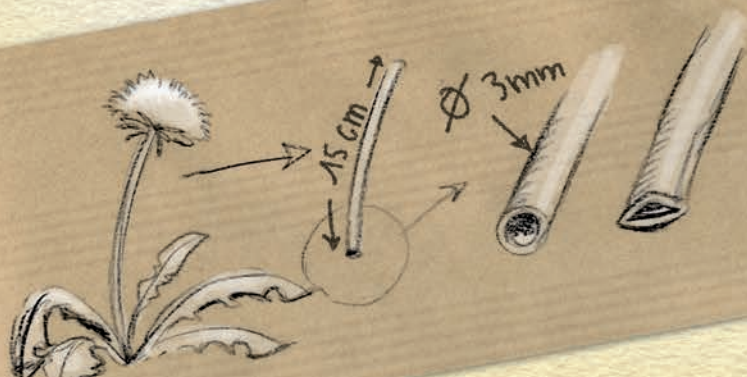


## STOP AUX PESTICIDES !

Soyez plus tolérants envers les herbes spontanées, elles sont inoffensives pour l'environnement ! Acceptez-les ou désherbez sans herbicide ! Encouragez les services techniques de votre commune à ne plus utiliser du tout de pesticides !

### Hautbois de pissenlit

A partir de la mi-avril, choisissez une fleur avec une tige de 15 cm et d'un diamètre de 3 mm minimum. Otez la fleur en tirant d'un coup sec. Aplatissez le bout de la tige du côté où était la fleur : Souffler dedans, sans pincer les lèvres ... un son devrait sortir !



### Mars

1	16
2	17
3	18
4	19
5	20
6	21
7	22
8	23
9	24
10	25
11	26
12	27
13	28
14	29
15	30
	31

## Capselle bourse-à-pasteur (*Capsella bursa-pastoris*)

Discrète mais très répandue, son nom latin "capsella" signifie petite boîte. Ses fleurs blanches donnent des gousses aplaties en forme de cœur, évoquant les maigres bourses des infortunés bergers d'autrefois. Ses fruits gluants piègent les insectes par temps humide.

## Géranium herbe-à-robert (*Géranium robertianum*)

Il est fortement odorant et fait, paraît-il, fuir les moustiques. Son nom viendrait de la déformation du latin *ruber* "rouge", comme ses feuilles qui rougissent au soleil. Sa racine riche en tanin était utilisée pour tanner les cuirs. Son huile essentielle est réputée pour ses vertus désinfectantes.





## NOS VILLES SANS PESTICIDE

Depuis le **1er janvier 2017**,  
les collectivités n'ont plus le  
droit d'utiliser des pesticides  
sur leurs espaces verts et lieux  
de promenade, voiries et forêts  
ouverts au public.

Les services techniques  
peuvent mettre en œuvre des  
alternatives aux pesticides  
permettant de préserver notre  
santé et notre environnement :  
associez - vous à la démarche  
de votre commune en  
tolérant les herbes spontanées  
qui fleuriront au coin des  
rues.

# Avril

1

2

3

4

5

6

7

8

9

10

11

12

13

14

15

16

17

18

19

20

21

22

23

24

25

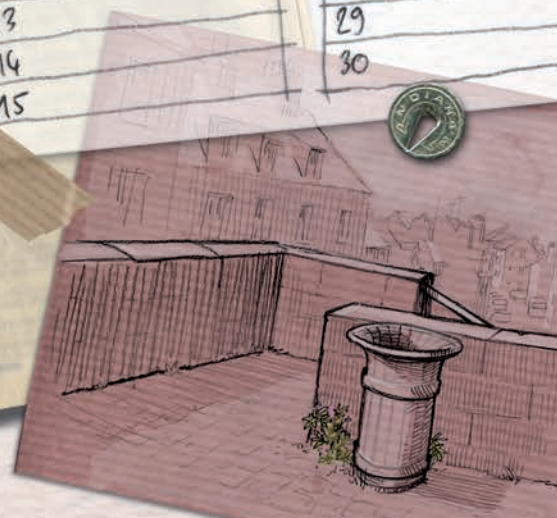
26

27

28

29

30



# Coquelicot (*Papaver rhoeas*)

Il doit son nom à la couleur écarlate de sa fleur, évoquant la crête d'un coq. Elle ne vit qu'un jour mais une seule plante peut produire plusieurs centaines de fleurs durant l'été. Chassé des champs par les herbicides, il a trouvé refuge dans les friches urbaines. Ses jeunes feuilles sont délicieuses en salade, ses pétales utilisés en confiserie et ses graines orient certains pains.



## Des herbes en ville pour s'amuser !

Les herbes folles de nos villes réveillent le talent des artistes en "herbes" ! Petits et grands s'essayent à la musique "verte", d'autres aux bricolages floraux (colliers ou bouquets de fleurs), les derniers, enfin, aux plaisirs du naturaliste amateur, en observant les oiseaux et insectes, hôtes des friches.

Poupée de coquelicot éphémère : à l'aide d'une herbe souple, entourez les pétales retournés sur la tige pour réaliser la robe de la poupée...



... Pour les bras, percez le haut de la fleur avec une tige.

# Mai

1	fête du Travail	16
2		17
3		18
4		19
5		20
6		21
7		22
8	Victoire de 1915	23
9		24
10		25
11		26
12		27
13		28
14		29
15		30
		31

# Achillée millefeuille

(*Achillea millefolium*)

Souvent confondue avec la carotte sauvage à cause de ses très fines feuilles, elle appartient à la même famille que le pissenlit. Ses petites fleurs regroupées en forme d'ombrelle sont un refuge pour les insectes. Elle doit son nom à la découverte, par le mythique Achille, de ses vertus anti-hémorragiques. Prudence = risque de réactions allergiques au toucher.



## La ville verte, un refuge pour les animaux

Les espaces verts des cités de demain devront préserver la biodiversité menacée par l'expansion des villes. Les plantes urbaines et sauvages sont un refuge et une source d'alimentation pour les insectes pollinisateurs, les oiseaux et quelques petits mammifères et invertébrés.



# Renouée des oiseaux (*Polygonum aviculare*)

C'est une petite plante robuste qui pousse partout en Europe. Utilisée dans l'Antiquité pour traiter la tuberculose, elle supporte très bien le piétinement et indique un sol riche en azote. Les petits passereaux sont friands de ses graines...



Juin	
1	16
2	17
3	18
4	19
5	20
6	21
7	22
8	23
9	24
10	25
11	26
12	27
13	28
14	29
15	30

# Trèfle blanc

(*Trifolium repens*)

Cet engrais vert a la capacité d'enrichir le sol en captant l'azote de l'air avant de le fixer dans le sol.

Les fleurs mellifères attirent une multitude d'insectes.

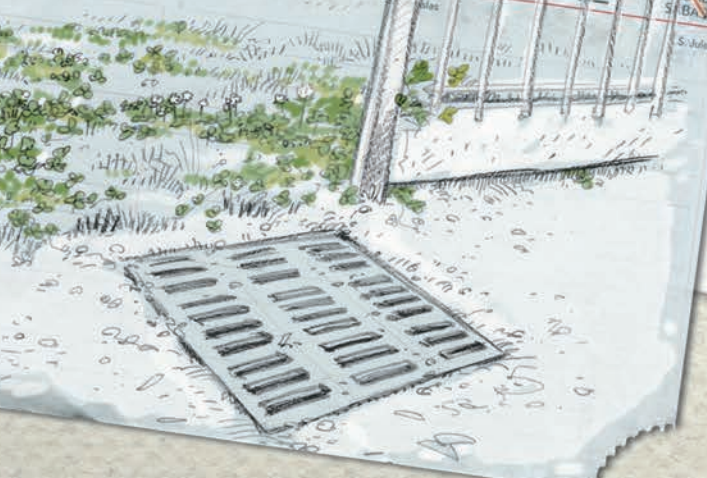
Seule la longue trompe des papillons atteint le nectar sucré au fond des fleurs...

**Laissons nos villes se tapisser de vert pour améliorer le sol**

Certaines plantes nous révèlent les types de sol, d'autres améliorent sa qualité. Par leurs racines, les plantes corrigent la structure physique du sol et sa perméabilité, facilitant la circulation de l'eau et le drainage du sol. Elles protègent la terre de l'érosion et participent au maintien de la diversité de la microflore souterraine.



... les abeilles ne  
récotent que le pollen.



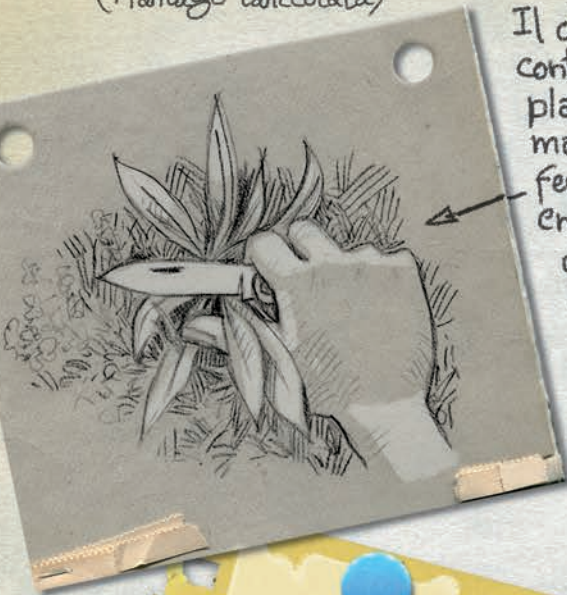
# JUILLET

1	16
2	17
3	18
4	19
5	20
6	21
7	22
8	23
9	24
10	25
11	26
12	27
13	28
14 fête Nationale	29
15	30
	31



# Plantain lancéolé

(*Plantago lanceolata*)



Il dévoile un sol de bonne qualité, contrairement à son voisin le grand plantain qui indique un sol tassé manquant d'oxygène. Les jeunes feuilles sont comestibles en salade, en condiment ou cuites comme des épinards. L'hiver, régalez les oiseaux en garnissant vos mangeoires de ses graines séchées. Pour soulager les piqûres, frottez sur la peau plusieurs feuilles pour en extraire le suc.








## CONNAÎTRE LES MILLE VERTUS DES HERBES FOLLES

Les adeptes de la cuisine sauvage savourent les propriétés gustatives si particulières de certaines mal aimées. Utilisées en purins ou plantées dans les jardins, elles protègent les autres plantes par des associations bénéfiques. Elles trouvent aussi des applications en médecine, en cosmétique, en teinturerie...



## Août

1	16
2	17
3	18
4	19
5	20
6	21
7	22
8	23
9	24
10	25
11	26
12	27
13	28
14	29
15	30
Assomption	31



# Pâquerette (*Bellis perennis*)

Elle fleurit toute l'année avec un pic de floraison vers Pâques, d'où son nom. Chaque fleur de pâquerette est en réalité composée d'une multitude de minuscules fleurs agglutinées les unes aux autres.

C'est une des fleurs préférées des enfants qui les enfilent en couronne ou en collier.





Septembre

1  
2  
3  
4  
5  
6  
7  
8  
9  
10  
11  
12  
13  
14  
15

16  
17  
18  
19  
20  
21  
22  
23  
24  
25  
26  
27  
28  
29  
30

## PESTICIDES : TOUS EXPOSÉS

Les pesticides se retrouvent partout (dans notre eau, dans notre air, dans notre alimentation) et nous sommes tous exposés au quotidien. Les traces de ces produits se retrouvent dans notre sang, nos urines ou nos cheveux. Les enfants sont plus vulnérables que les adultes car physiologiquement plus sensibles aux pesticides cancérigènes.



# Digitaire sanguine

(*Digitaria sanguinalis*)

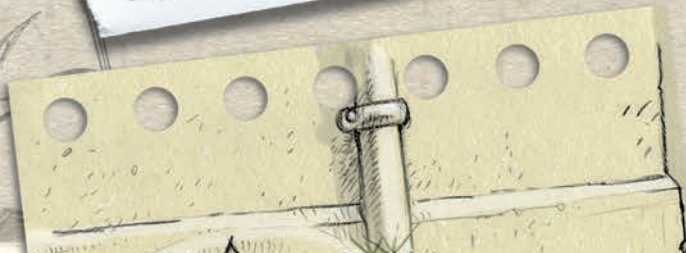


Son nom vient de ses épis de couleur pourpre, disposés comme les doigts d'une main. Cultivée jadis comme céréale, elle pousse dans peu de terre.

## Des villes s'engagent et acceptent les herbes

Les pesticides, auparavant utilisés par les collectivités pour leur efficacité (un traitement permettait de contenir la végétation pendant plusieurs semaines), sont désormais interdits sur les lieux fréquentés par le public. Les techniques alternatives seules ne permettent pas de supprimer toute la végétation spontanée. Il devient par conséquent nécessaire d'accepter en certains lieux les herbes

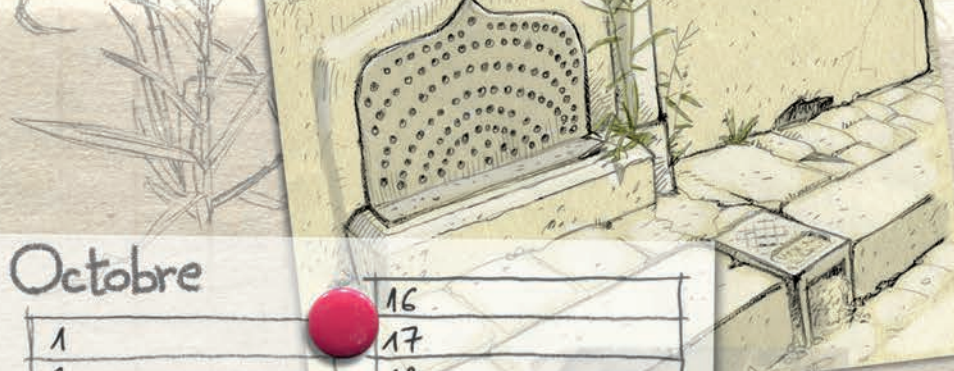
sauvages. Leur développement n'est donc pas synonyme de laisser-aller mais au contraire le signe qu'une attention particulière est portée à la préservation de la santé et de l'environnement.





# Octobre

1	16
2	17
3	18
4	19
5	20
6	21
7	22
8	23
9	24
10	25
11	26
12	27
13	28
14	29
15	30
	31



# Séneçon commun

(Senecio vulgaris)

Les oiseaux granivores sont friands du séneçon commun.  
Très répandu et prolifique, ses graines peuvent germer,  
se développer et produire de nouvelles graines en seulement  
5 semaines. Ses feuilles rappellent celles du chêne.  
Ses fleurs ont la forme d'un tube.



**COMMENT DÉSHÉRBER MON TROTTOIR ?**

L'usage de pesticides sur l'espace public est strictement interdit.

Pour soutenir les services techniques de votre commune, désherbez manuellement devant chez vous : versez sur les indésirables de l'eau bouillante de cuisson, utilisez une binette, balayez pour éliminer terre et graines ou favorisez des végétaux choisis pour limiter les herbes les plus envahissantes... Ces alternatives privilégient un espace exempt de tout herbicide !



# Novembre

1	Toussaint	16
2		17
3		18
4		19
5		20
6		21
7		22
8		23
9		24
10		25
11	Armistice 1918	26
12		27
13		28
14		29
15		30



# Lierre grimpant

(Hedera helix)

Le lierre souffre encore de sa réputation erronée de plante parasite. Ses crampons sont pourtant inoffensifs pour les arbres. Pour beaucoup de conservateurs des monuments historiques, le lierre est même un allié contre l'érosion du temps. Seul son poids fait courir un risque aux édifices.







Utilisé en  
couvre-sol,  
il limite les désherbages.  
Toxiques pour l'homme, ses feuilles et  
ses fruits offrent en hiver gîte et couvert à de  
nombreux animaux.

## LA VÉGÉTATION SPONTANÉE, UNE BEAUTÉ MAL-AIMÉE !

La présence de végétation  
embellit les façades et rompt  
la monotonie des bâtiments.  
Proposez à votre mairie des  
expériences originales pour  
végétaliser votre commune  
et ainsi embellir  
votre ville !

Le jardinage, sport complet et  
économique, apporte des légumes  
frais et vitaminés, conseillés pour  
garder la santé.

# Décembre

1	16
2	17
3	18
4	19
5	20
6	21
7	22
8	23
9	24
10	25 Noël
11	26
12	27
13	28
14	29
15	30
	31

Nigelle : 259	Juin-Août
Pavot : 267	Juin-Août
Pied d'alouette : 276	Juin-Août
Pois de senteur : 279	Juin-Août
Pois oiseau : 280	Juin-Août
Souchi : 302	Juin-Août
Thymalis : 302, 303	Juin-Août

### À semer en serre ou sur couche

Amarantée : 203, 204	Juin-Septembre
Balsamite : 206	Juin-Novembre
Cabée : 225	Juillet-Novembre
Cosmos : 239	Juin-Septembre
Dahlia : 233, 234	Août-Octobre
Garance : 236	Juin-Octobre
Geraniée quarantaine : 237	Juin-Août
CEllet marquette : 261	Juillet-Novembre
Pétunia : 276	Juin-Octobre
Sauge : 297	Juillet-Octobre
Tabac : 301	Mai-Octobre
Verveine : 304	Juillet-Octobre

# Cymbalaire des murailles

(*Cymbalaria muralis*)

D'origine méditerranéenne, elle métamorphose nos vieux murs en petits paradis verdoyants. Parvenues à maturité, ses étonnantes fleurs pivotent vers le mur pour déposer leurs graines dans un interstice. Au pied des murs, la cymbalaire limite la pousse des autres herbes facilitant l'éventuelle corvée de désherbage. Après floraison, un rapide passage du râteau les ôte facilement.



# Participer, ça vous tente?

POUR PRÉSERVER  
LES PLANTES DES RUES,  
INCITEZ VOTRE  
COMMUNE À ACCEPTER  
LES HERBES EN VILLE  
ET À VÉGÉTALISER  
L'ESPACE PUBLIC.  
PARTAGEZ VOS  
ANECDOTES SUR LES  
VERTUS DES HERBES  
FOLLES AVEC VOS  
VOISINS, EN  
APPRENANT À LES  
CONNAÎTRE ET À LES  
UTILISER PEUT-ÊTRE  
LEUR REGARD  
CHANGERA-T-IL ?

P

E

RUE  
J-Baptiste LAMARCK  
NATURALISTE  
(1744 - 1829)

Parce qu'il est temps  
de faire la paix avec  
la nature et avec  
quelques-unes de ses  
humbles représentantes,  
les plantes sauvages,  
Souvenez-vous et  
répétez-vous :

il n'y a pas de  
mauvaises herbes,  
il n'y a que des  
plantes dont on a  
oublié les vertus !

**Plantes** comestibles, médicinales ou tout simplement décoratives, nos "mauvaises" herbes peuvent être tout cela à la fois. En apprenant à les connaître, peut-être notre regard changera-t-il ? Commencez par découvrir, au travers d'anecdotes méconnues, ce patrimoine naturel qui, au cœur de nos villes, nous offre ces mille vertus !

**Prudence:** les confusions peuvent être dangereuses. Assurez-vous de la bonne reconnaissance des plantes et réalisez vos récoltes loin des zones cultivées, des sites industriels ou des routes très passantes afin d'éviter les plantes polluées ou celles ayant subi un traitement chimique.



Ce calendrier a été réalisé dans le cadre de l'opération **Objectif Zéro pesticide dans nos villes et nos villages**. Les communes signataires de la charte Objectif Zéro Pesticide dans nos villes et nos villages se sont engagées à entretenir les espaces communaux sans pesticide pour respecter la santé des employés municipaux et celle des habitants, la biodiversité et pour améliorer la qualité de l'eau.

Pour tous renseignements: **Loiret Nature Environnement**  
Tel : 02 38 56 69 84  
[www.loiret-nature-environnement.org](http://www.loiret-nature-environnement.org)

Avec le soutien financier de :

