

Mets ton pull...



sinon, ça va CHAUFFER !

# PULL-OVER+

## La charte Pull-over Plus

Dans un contexte climatique critique, Loiret Nature Environnement propose, aux communes et aux écoles qui souhaitent s'engager dans la réduction de leurs émissions de gaz à effet de serre, de signer la **charte «Pull-over Plus»**. Les communes et écoles signataires acceptent de mener une chasse au gaspillage énergétique, tout particulièrement en limitant la consommation de chauffage des écoles. En contrepartie de leur engagement, les écoles bénéficient d'une **aide technique** et d'un **programme d'animations pour les élèves pendant deux ans**.

## Un diagnostic de l'école

L'une des premières étapes du projet consiste à réaliser un bilan des énergies de l'école pour cibler les priorités. Généralement, le chauffage au gaz naturel des bâtiments représente la première source d'émission de gaz à effet de serre dans le fonctionnement courant d'un établissement scolaire. D'autres thèmes sont également étudiés : les déplacements, la cantine, l'électricité et la consommation de papier. Le bilan carbone simplifié présenté pour chaque école est illustré de façon pédagogique en équivalent kilomètre voiture (sur la base d'un véhicule consommant 5l/100 km).





# Mets ton pull, sinon ça va chauffer !



## Un plan action climat

Loiret Nature Environnement propose ensuite à l'école et à la mairie une série d'actions à mener pour **limiter l'empreinte écologique des bâtiments** et de leurs occupants.

Les actions menées dans chaque école sont pour les principales :

- \* Bilan du chauffage de l'école
- \* Régulation du chauffage
- \* Mise en place de thermomètres dans chaque classe
- \* Sensibilisation des élèves et des personnels sur le thème du changement climatique et des éco-gestes à promouvoir.



## Intérêt du projet

Lutter concrètement contre le changement climatique au sein d'une école primaire revêt de multiples intérêts :

- \* **intérêt écologique** (préservation du climat et des ressources en énergie fossile de la planète),
- \* **intérêt économique** (réduction de la facture de chauffage),
- \* **intérêt pédagogique** (apprentissage des gestes écocitoyens, compréhension de la problématique du changement climatique, etc.).

L'objectif du projet POP est de créer une dynamique basée sur des écoles ayant valeur d'exemplarité en termes de réduction des émissions de gaz à effet de serre.

# Ecole primaire Alain Fournier de Chevilly



212



2870 m<sup>2</sup>

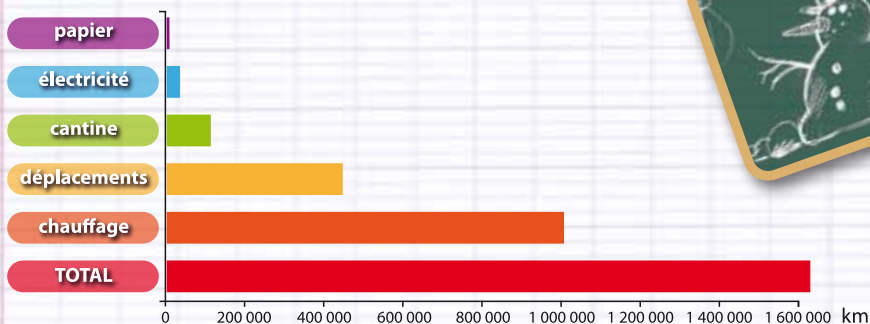


1974

## État des lieux en 2008 :

- ❖ Isolation faible de l'école
- ❖ Grandes baies vitrées en simple vitrage
- ❖ Radiateurs équipés de robinets thermostatiques en 2008

## Bilan carbone de l'école (2008/2009) :



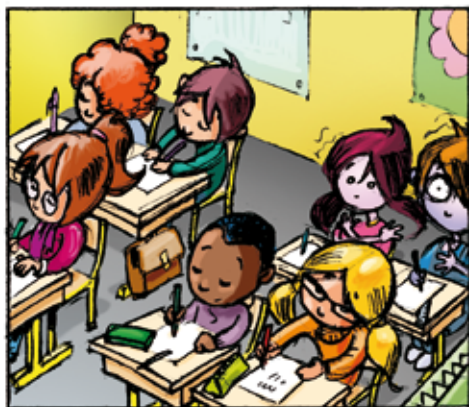
La consommation totale de l'école convertie en km/voiture représente  
**1 636 080 km** soit l'équivalent de **41 fois le tour de la terre**

## Quelques actions du plan climat :

- \* Réglage de la température de confort à 19°C
- \* Baisse du chauffage durant les vacances scolaires
- \* Baisse du chauffage dans les couloirs
- \* Mise en place de réflecteurs de chaleur derrière les radiateurs
- \* Remplacement du régulateur de la chaudière
- \* Mise en place d'une journée pédibus

La BD « En classe », sur le thème du chauffage, a été réalisée par les élèves  
de CE2/CM1 de Mme Chinour.













# Ecole élémentaire Montesquieu de Bigny-sur-Bienne



1968



1972 1522 m<sup>2</sup>

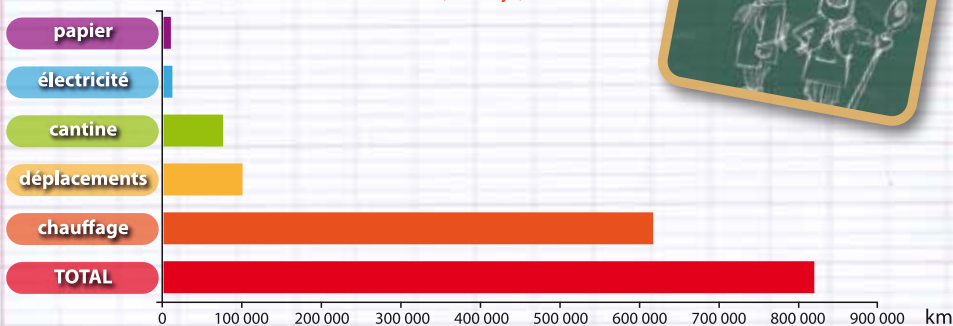


1995

## État des lieux en 2008 :

- ❖ Chauffage par plancher chauffant
- ❖ Fenêtres en simple vitrage

## Bilan carbone de l'école (2007/2008) :



La consommation totale de l'école convertie en km/voiture représente  
**822 039 km** soit l'équivalent de **20 fois le tour de la terre**

## Quelques actions du plan climat :

- \* Baisse de la température de consigne de la chaufferie 18°C au sud et 19°C au nord
- \* Désembouage du système de chauffage réalisé à la rentrée 2009
- \* Baisse du chauffage durant les vacances scolaires
- \* Colmatage d'une fissure près de la fenêtre du hall d'entrée
- \* Changement des joints usagés des huisseries
- \* Achat préférentiel de produits locaux pour la cantine
- \* Installation de détecteur minuteur pour l'éclairage des toilettes
- \* Mise en place d'interrupteurs coupe-circuit en salle informatique

La BD « la cantine dans tous ses états » sur le thème de la cantine a été réalisée par les élèves de CM1 de Mr Chanteloux.

# LA CANTINE dans tous ses états

Allo, LA SEE\* ?  
JE SUIS LA DIRECTRICE DE L'ÉCOLE;  
LES ENFANTS MANGEANT À LA CANTINE  
ONT ÉTÉ VICTIMES D'UNE INTOXICATION  
ALIMENTAIRE !!

... POUR EN TROUVER  
L'ORIGINE, ENVOYEZ-MOI  
VOTRE ENQUÊTEUR LE  
PLUS DISCRET ET LE PLUS  
RAPIDE...



M, VOUS ÊTES  
L'ENQUÊTEUR ?  
... VRAIMENT TRÈS  
DISCRET ET TRÈS  
RAPIDE

LÉON,  
DETECTIVE  
POUR VOUS  
SERVIR. ALLONS  
VOUR  
LES ENFANTS  
MALADES



ALORS, QUE  
VOUS EST-IL  
ARRIVÉ ?

BOU, APRÈS  
LE DESSERT, J'É  
ME SUIS SENTIE  
MAL

MOI,  
JE M'AI MÊME  
PAS FINI MA SALADE  
DE FRUITS



VENONS LES  
CUISINES  
...

Bonjour,  
vous êtes le  
cuisiner ?

OUI,  
ET J'É M'OCUPE  
AUSSI D'ACHETER  
LES ALIMENTS QUE  
J'É PRÉPARE



AH ? ET COMMENT  
LES CHOISISSEZ-VOUS ?

COMME À LA  
MAISON = J'É ME  
PRENDS QUE DES  
PRODUITS LOCALS  
ET DE SAISON



\* SEE : SOCIÉTÉ EXCEPTIONNELLE D'ENQUÊTEURS







ET PUSTARD AU LABORATOIRE...



DE RETOUR À LA CUISINE...



HUM! CETTE MOÛSE  
AU CHOCOLAT A L'AIR  
BIZARRE : VOUS DEVRIEZ  
Y GOÛTER AVANT DE  
LA SERVIR AUX  
ENFANTS



ALORS, QU'AVEZ-VOUS  
MIS DEDANS ?

...ET POURQUOI  
AVEZ-VOUS FAIT  
ÇA ?

BEN... J'AI MIS UN PEU  
DE MES SPONGIFÈRES,  
POUR FAIRE LES  
ENFANTS... MAIS J'AI  
DU EN METTRE TRÈS...



VOUS AURIEZ PU  
ENRISONNER LES  
ENFANTS ! NE  
RECHERCHER JAMAIS,  
D'ACCORD ??... BON,  
IL FAUT JETER  
CE DESSERT



C'EST VOUS JACQUELINE  
QUI AVEZ PRÉPARÉ CETTE  
MOÛSE AU CHOCOLAT ?...



# Ecole élémentaire des Guernazelles d'Orléans



130



1780 m<sup>2</sup>

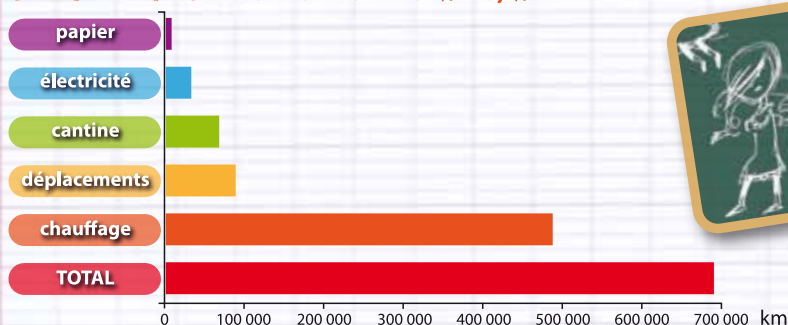


1986

## État des lieux en 2008 :

- ❖ L'école est constituée d'une série de modules emboîtés les uns dans les autres
- ❖ Isolation minimale (déperditions importantes par les murs et les fenêtres)

## Bilan carbone de l'école (2008/2009) :



La consommation totale de l'école convertie en km/voiture représente **690 820 km** soit l'équivalent de **17 fois le tour de la terre**

## Quelques actions du plan climat :

- \* Remplacement des robinets des radiateurs
- \* Déplacement des meubles collés aux radiateurs
- \* Mise en place d'une journée pédibus
- \* Echange des courriers par mail pour limiter l'utilisation du papier

La BD « la famille Clémentine en Corse », sur le thème des transports, a été réalisée par les élèves de CM1 de Mme Royer.



# LA FAMILLE CLÉMENTINE EN CORSE

C'EST LE WEEK-END, LA FAMILLE SE REPOSE ET PARLE DES VACANCES QUI APPROCHENT...



ET POUR LES PROCHAINES VACANCES, OÙ VA-T-ON ?

ON EN REPARLE AU RESTAURANT, J'AI RÉSERVÉ POUR 21H30! ALLEZ, TOUT LE MONDE EN VOITURE

J'AIME PAS LA VOITURE

LA VOITURE? LE RESTAURANT EST À MOINS DE 2 KM : ON Y VA À VELO!



ET LES VELOS NE ROLLERAIENT PAS EUX!

Bon bon...

J'AIME PAS LE VELO

MARS, CET ÉTÉ ON VA EN CORSE?



OH OUI, TRAP COOL!

J'AIME PAS LA CORSE

Bon, je réserverai les billets d'avion



MAIS, ON POURRAIT Y ALLER EN BÂTEAU?

J'AIME PAS LE BÂTEAU

L'AVION EST PLUS RAPIDE ET IL Y A DES PROMOTIONS EN CE MOMENT



MAIS DANS L'AVION ON NE PEUT PAS BOUGER ET J'AI PEUR QU'ON S'ÉCRASE!

J'AIME PAS QU'ON S'ÉCRASE





UNE FOIS ARRIVÉ À LA MAISON ...



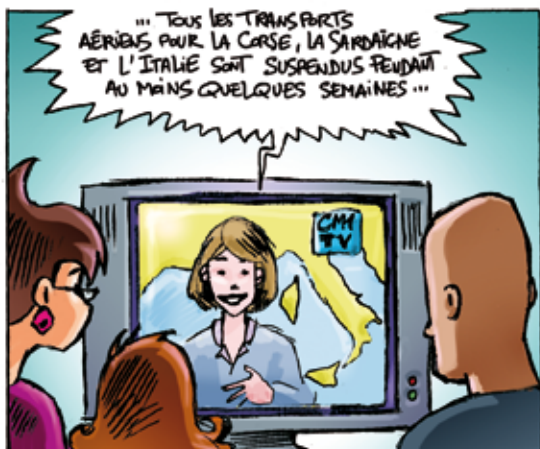
... THOMAS ALLUME LA TÉLÉ ... SANS LA REGARDER



... LE VOLCAN SICILIEN  
CRACHE SES CENDRES  
JUSQU'EN HAUTE ALTITUDE ...



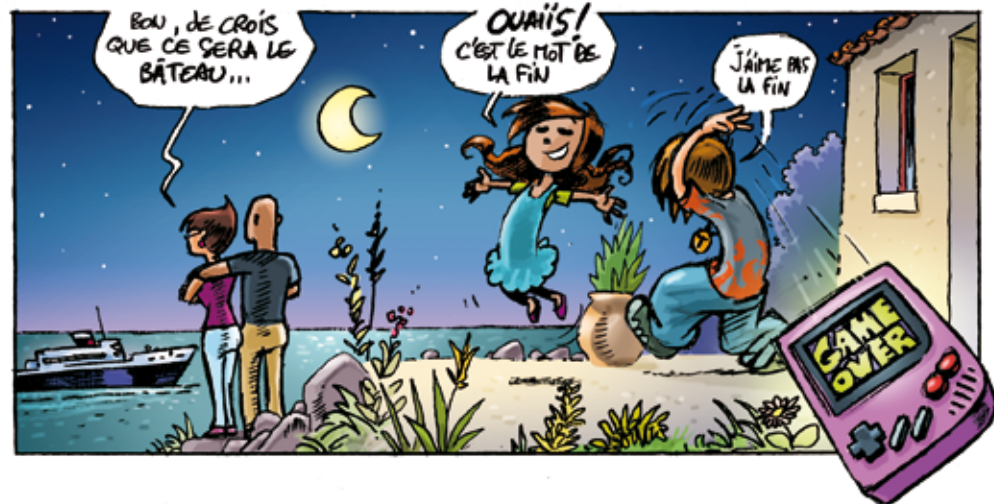
... TOUS LES TRANSPORTS  
AÉRIENS POUR LA CORSE, LA SARDAIGNE  
ET L'ITALIE SONT SUSPENDUS PENDANT  
AU MANS QUELQUES SEMAINES ...



BOU, JE CROIS  
QUE CE SERA LE  
BÂTEAU ...

OUIIIS!  
C'EST LE MOT DE  
LA FIN

J'AI ME PAS  
LA FIN





# École primaire Gutenberg d'Orléans



270



3360 m<sup>2</sup>

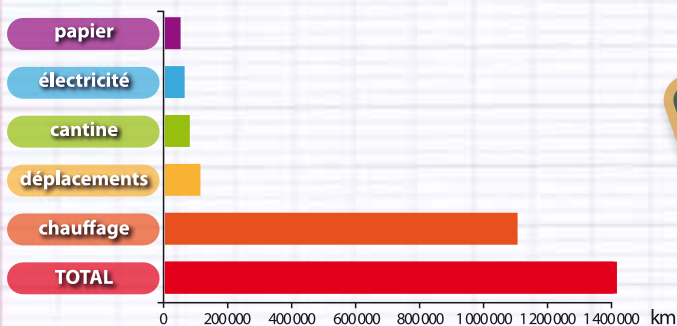


1957

## État des lieux en 2008 :

- ❖ Travaux de réfection des huisseries depuis 2004
- ❖ Remplacement du simple vitrage par du double vitrage
- ❖ Déplacement école domicile majoritairement pedestre

## Bilan carbone de l'école (2008/2009) :



La consommation totale de l'école convertie en km/voiture représente  
**1 423 257 km** soit l'équivalent de **35 fois le tour de la terre**

## Quelques actions du plan climat :

- \* Mise en place de robinets thermostatiques sur les radiateurs
- \* Réparation d'une porte attenante à la cours de récréation
- \* Remplacement des joints des portes
- \* Optimisation des plages de chauffage

Les BD « la famille écolo » et « sauvez l'arbre ! », respectivement sur les thèmes de l'électricité et du papier, ont été réalisées par les élèves de CM2 de Mmes Ducarre et Tapsoba.









« EH BIEN, AU LIEU DE TOUCHER  
AU THERMOSTAT DU RADIATEUR,  
TU METS UN PULL !!! »



N'OUBLIE PAS LUCAS = JE PAIERAI  
LA PROCHAINE FACTURE D'ÉLECTRICITÉ  
AVEC TON ARGENT SI TU GASPILLES  
ENCORE AVEC LA LUMIÈRE,  
LE FRIGO !!!



ET UN MOIS PLUS TARD...



LUCAS, POUR RÉCOMPENSER  
TES EFFORTS, VOICI UNE LAMPÉ  
QUI FONCTIONNE SANS PILES =  
EN TOURNANT LA MANETTE,  
ÇA LA RECHARGE.



MAX! C'EST TOP!  
AVEC CETTE LAMPÉ,  
J'ÉCLAIRE SANS  
GASPILLER!



**FIN**  
DE L'ÉPISODE

# SAUVEZ L'ARBRE!

SI ON ABAT TOUS CES ARBRES POUR FABRIQUER DU PAPIER QU'ON GASPILLE LES ANIMAUX VONT DISPARAITRE!

MAIS NON, REGARDE...



ELLE A RAISON = VOIS LA CROIX SUR MON VIEIL AMI DE 100 ANS, IL DOIT ÊTRE ABATTU



COMMENT PEUT-ON SAUVER TON AMI?

HÉLÀS, JE N'EN AI PAS IDÉE



EH BIEN, EN CLASSE LA MAÎTRESSE A PARLÉ DE LA Poubelle Spéciale où l'on jette le papier utilisé ...



... POUR RECYCLER CE VIEUX PAPIER QUI SERT À FABRIQUER DU PAPIER NEUF SANS ABATTRE D'ARBRES

VOILÀ L'IDÉE!







1 DÉCHIRER LES JOURNAUX EN PETITS MORCEAUX ET LES PLONGER DANS LE BAC D'EAU

3 REMPLIR DE PÂTE UN TAMIS EN LE PLONGEANT AU FOND DU BAC PUIS LE METTRE À ÉGOUTTER

4 RETOURNER LE TAMIS SUR UN TORCHON ET TAMPONNER SON CONTENU AVEC UNE ÉPONGE

2 MIXER POUR OBTENIR UNE PÂTE LIQUIDE

5 LE TAMIS RETOURNER, METTRE À SÉCHER

6 UNE FOIS PARFAITEMENT SÈCHE, DÉCOLER DÉLICATEMENT LA FEUILLE

MAINTENANT QUE NOUS SAVONS FABRIQUER DU PAPIER RECYCLÉ, IL FAUT QU'ON L'APPRENNE AUX AUTRES, EN CLASSE

... OUI, ET QU'ON ORGANISE UNE MANIFESTATION POUR ARRÊTER L'ABATTAGE DES ARBRES!



...ET C'EST AINSI QUE...



... LE VIEIL ARBRE EST SAUVÉ !



DES ANNÉES PLUS TARD, LÉA ET LÉO ONT BIEN GRANDI ...



...IL FAUDRAIT QU'ON SE SOUVIENNE DE SON HISTOIRE

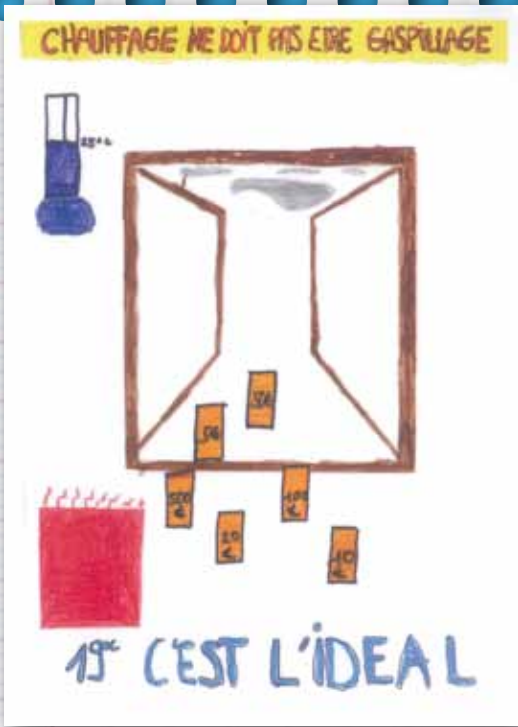


QUELQUES MOIS PLUS TARD ...





Quelques exemples d'affiches, d'autocollants et de slogans imaginés par les élèves de cycle 3 en première année du projet



Si tu veux pas  
chauffer les  
feuilles mortes,  
ferme la porte !

Donnez un peu  
de sommeil  
à vos appareils  
au lieu de  
les laisser en veille !

N'allumez pas la lumière  
quand il fait jour !

Faire du compostage,  
c'est facile à tous les âges !

Jetez les déchets à la poubelle  
et la cour sera plus belle !





Loiret Nature Environnement - 64, route d'Olivet - 45100 ORLÉANS  
 Tél: 02 38 56 69 84 - [loiret.natureenvironnement@orange.fr](mailto:loiret.natureenvironnement@orange.fr)  
[www.loiret-nature-environnement.org/pulloverplus](http://www.loiret-nature-environnement.org/pulloverplus)

Avec le soutien financier de :

